

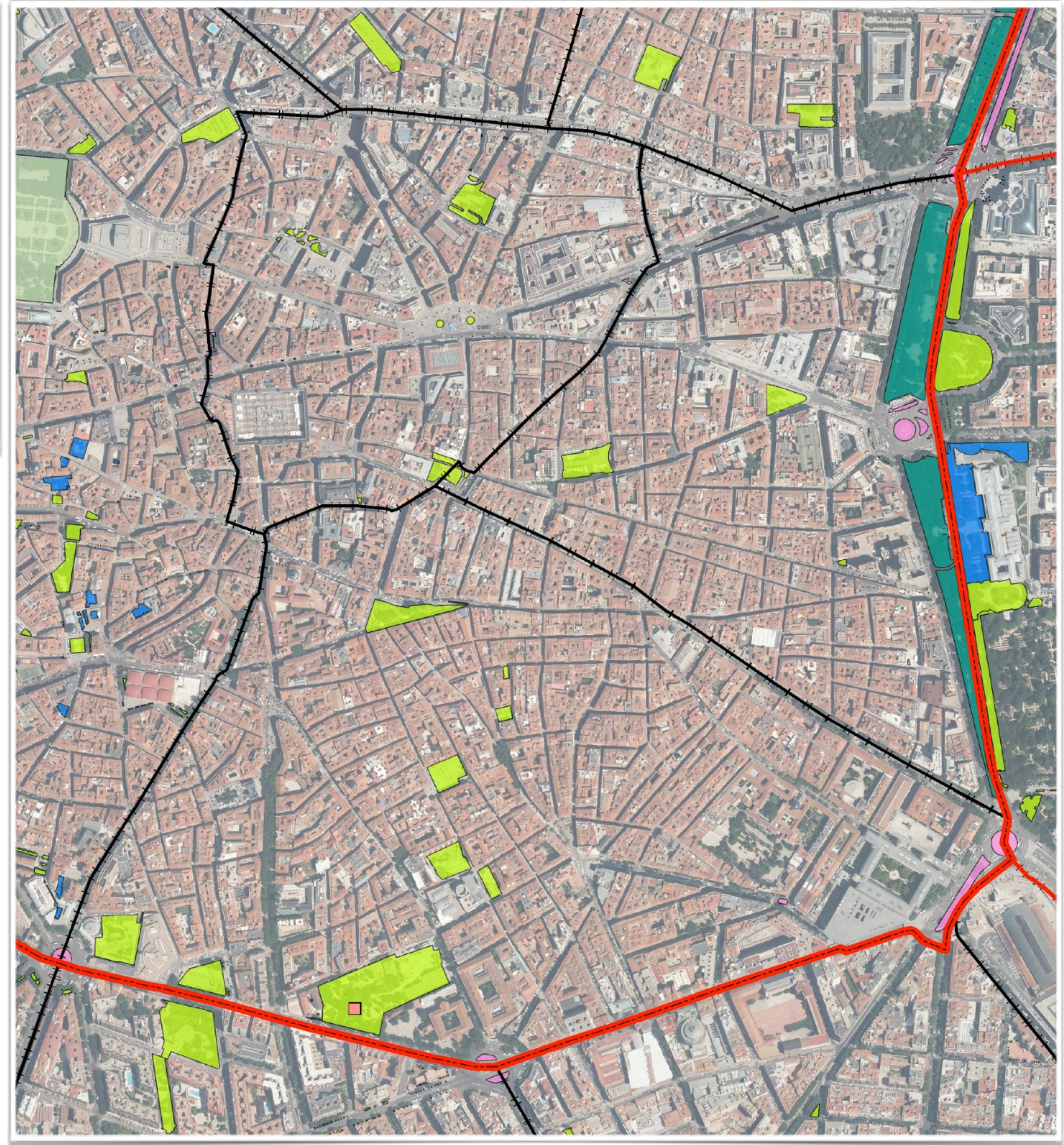
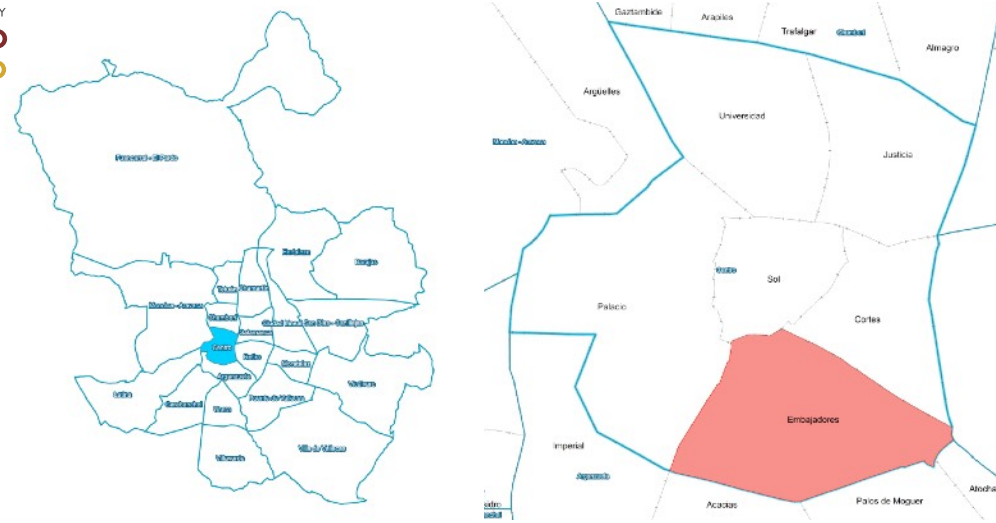


PLAN ESTRATÉGICO DE ZONAS VERDES ARBOLADO Y BIODIVERSIDAD DE LA CIUDAD DE MADRID

# ANÁLISIS PARQUES Y ZONAS VERDES POR BARRIO

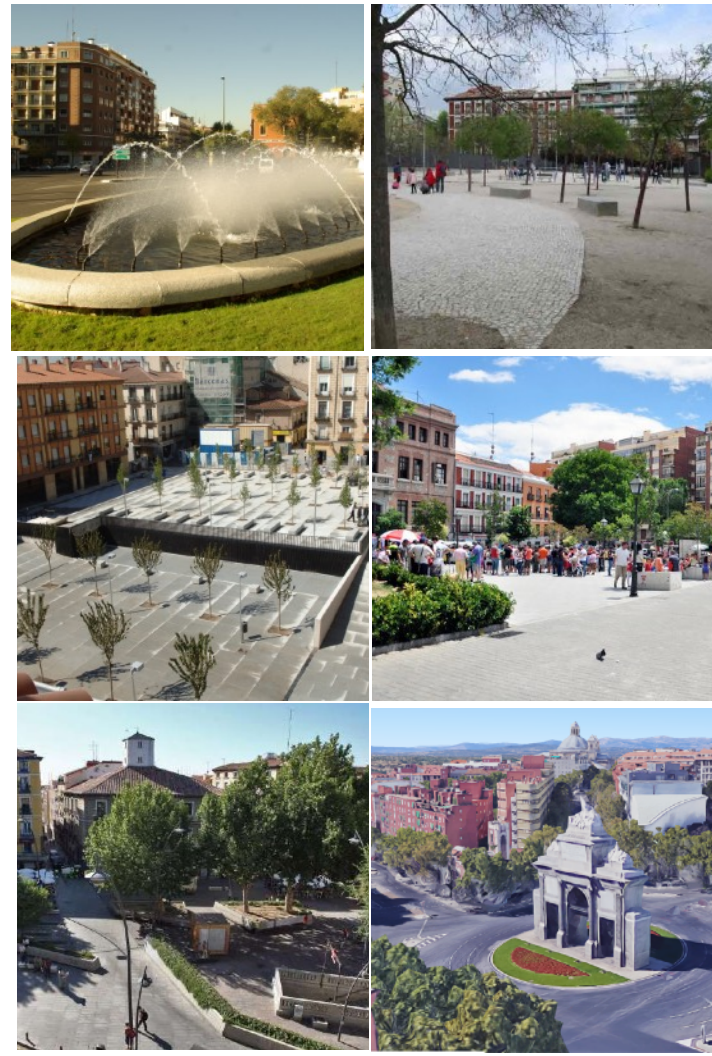
## DISTRITO CENTRO

### BARRIO EMBAJADORES

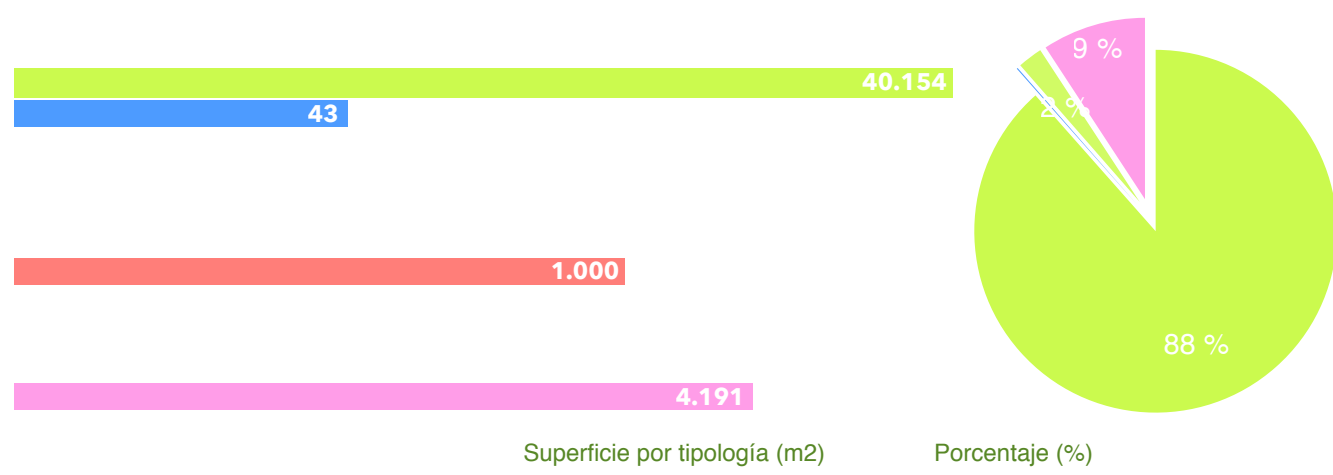


### TIPOLOGÍA ESPACIOS VERDES

Categoría	Tipo	Superficie por categoría (m2)	Superficie por tipo (m2)	%
Parques y zonas de recreo	Parques de ciudad	40.198		0 %
	Parques o jardines históricos			0 %
	Parques o jardines botánicos			0 %
	Parques o jardines urbanos		40.154	88 %
	Parques zoológicos			0 %
	Espacios verdes institucionales		43	0 %
	Jardines privados			0 %
	Cementerios			0 %
	Instalaciones deportivas			0 %
	Parques forestales			0 %
	Espacio fluvial			0 %
Solares	Vegetación espontánea o solares	0		0 %
Edificios verdes	Balcones verdes	0		0 %
	Jardines verticales			0 %
	Cubiertas vegetales			0 %
	Atrium			0 %
Huertos urbanos y viveros	Huertos urbanos	1.000	1.000	2 %
	Viveros			0 %
Calles e infraestructuras	Arbolado viario	4.191		0 %
	Calles verdes			0 %
	Infraestructura ajardinada		4.191	9 %
	Vías ferroviarias			0 %
	Elementos verdes móviles			0 %
<b>Total</b>		<b>45.388</b>	<b>45.388</b>	<b>100 %</b>



### TIPOLOGÍA DE ZONAS VERDES







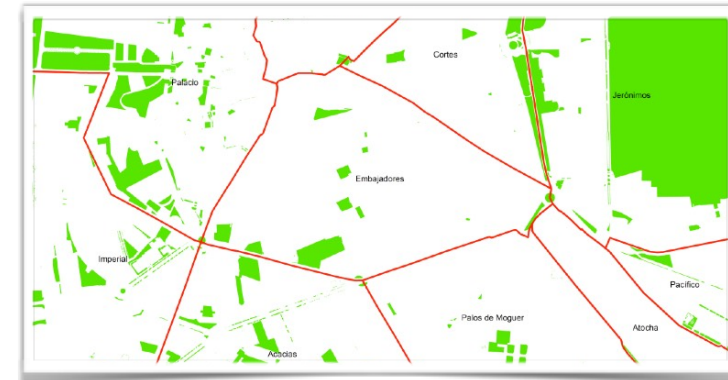
# ANÁLISIS DE PARQUES Y ZONAS VERDES POR BARRIO

DISTRITO CENTRO

BARRIO EMBAJADORES

## CARACTERÍSTICAS Y CALIDAD DE LAS ZONAS VERDES

- COMPOSICIÓN -

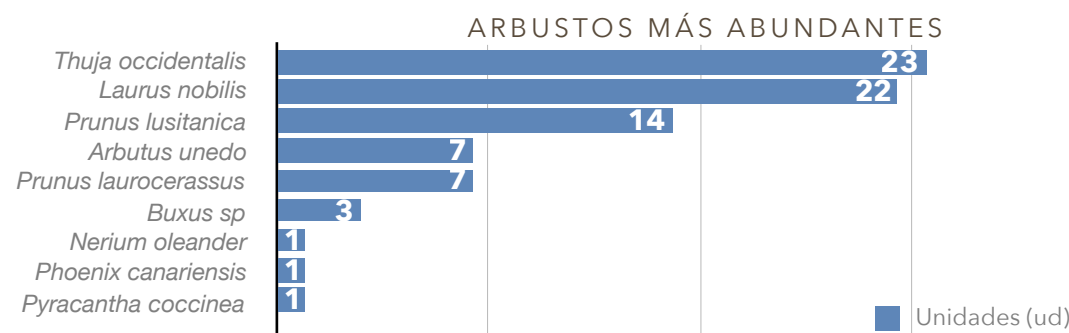


MASAS ARBÓREAS

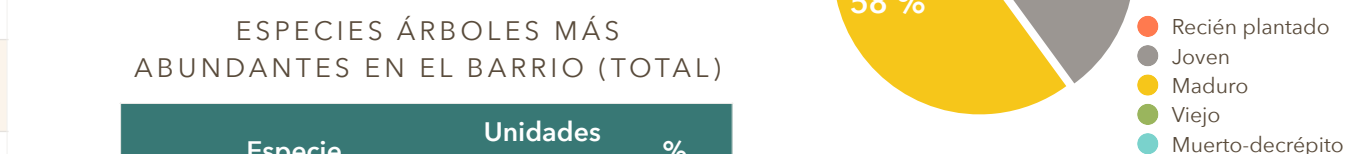
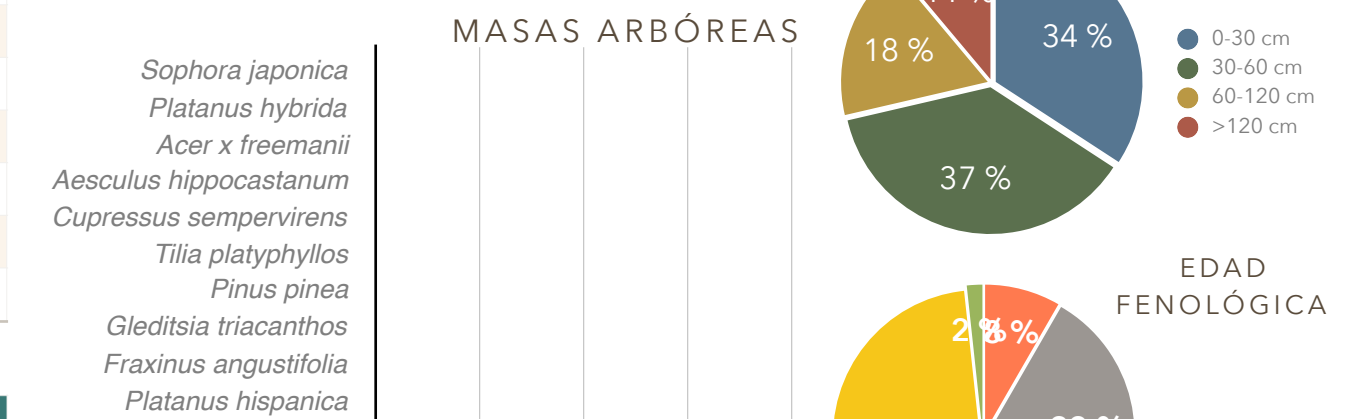
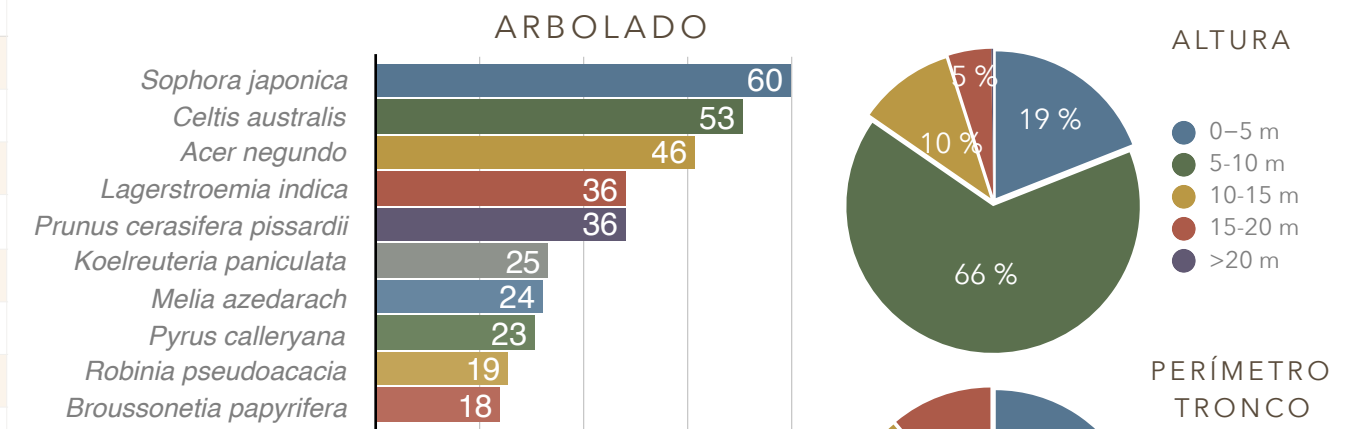
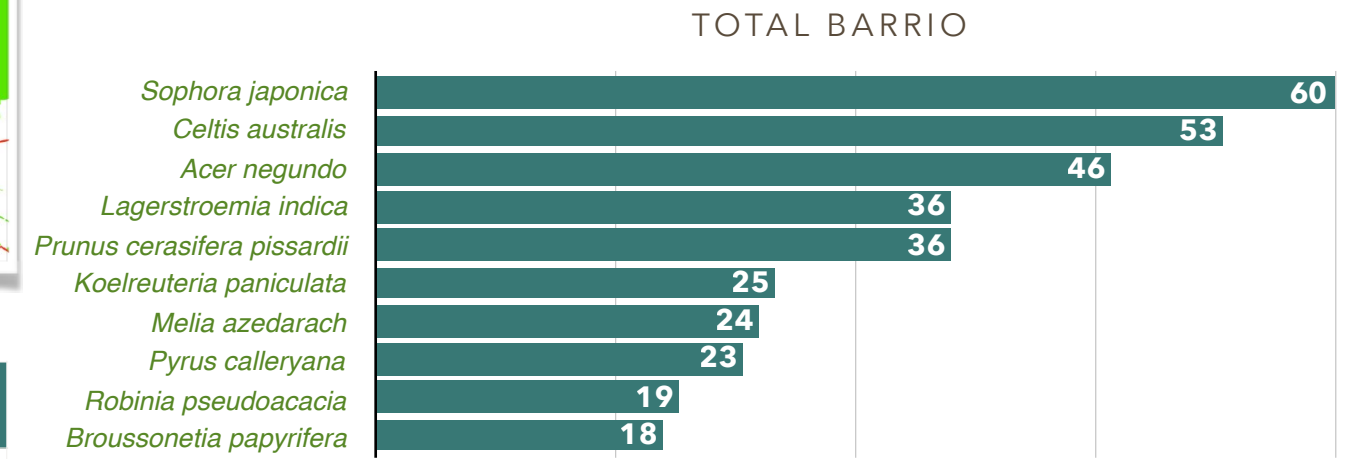
ARBOLADO			
Categoría	Parámetros de estudio	Unidades (ud)	%
Especie	Nº especies distintas presentes	36	8 %
	Especie más abundante	Sophora japonica	
	Porcentaje especie más abundante	60	13 %
	Porcentaje de las 10 especies más abundantes	340	73 %
	Total árboles	468	0,09 %
Características dendrométricas	Diámetro copa medio (m)	0-5 m	68 %
		5-10 m	27 %
		>10 m	5 %
	Altura total (%)	0-5 m	19 %
		5-10 m	66 %
		10-15 m	10 %
		15-20 m	5 %
		>20 m	0 %
	Perímetro tronco a 1,30 cm (%)	0-30 cm	34 %
		30-60 cm	37 %
		60-120 cm	18 %
		>120 cm	11 %
Edad fenológica	Recién plantado y no consolidado	39	8 %
	Joven	148	32 %
	Maduro	273	58 %
	Viejo	8	2 %
	Muerto-decrépito	0	0 %
Disposición	Aislado	245	52 %
	Alineación Monoespecífica	115	25 %
	Alineación Heterogénea	47	10 %
Ocupación	Ocupaciones más abundantes	Sobre Alcorque	44 %
		Sobre Terrizo	21 %
		Sobre Agrupación Arbustiva	12 %
		Sobre Césped	11 %
		Otros	12 %

MASAS ARBÓREAS			
Categoría	Parámetros de estudio	Unidades (ud)	%
Superficie	Superficie (ha)	0	
	Nº especies distintas presentes	0	
	Especie más abundante		
	Porcentaje especie más abundante	0	0 %
	Porcentaje 10 especies más abundantes	0	0 %
Especie	Total árboles	0	
	Altura media	0	
	Perímetro medio tronco a 1,30 m	0	
	Recién plantado y no consolidado	0	0 %
	Joven	0	0 %
Edad fenológica	Maduro	0	0 %
	Viejo	0	0 %
	Muerto y decrépito	0	0 %
Disposición	Agrupación Monoespecífica	0	0 %
	Agrupación Heterogénea	0	0 %

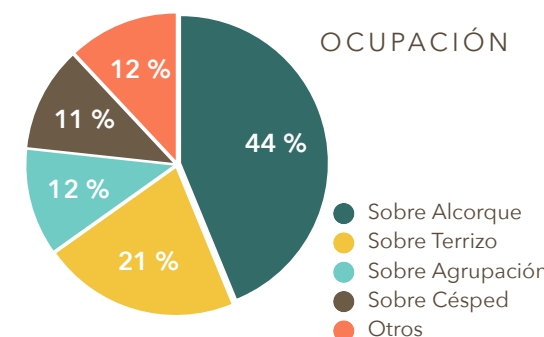
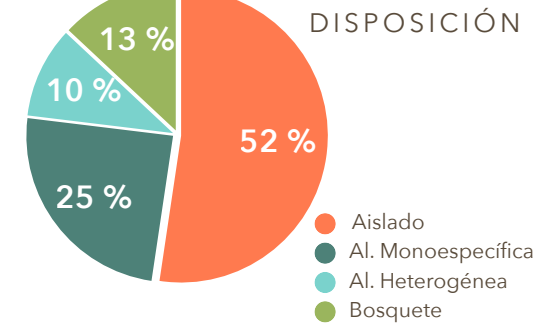
ARBUSTOS			
Tipo	Categoría	Parámetro de estudio	Unidades
Arbustos aislados	Especie	Nº especies distintas presentes	9
		Especie más abundante	<i>Thuja occidentalis</i>
		Porcentaje especie más abundante	29 %
		Total arbusto	79
		Altura media (m)	1,5
Agrupación de arbustos	Características dendrométricas	Envergadura media (m)	1,0
		Superficie (m²)	2.878,0
		Especie	Nº especies distintas presentes
	Densidad media		3,2



## ESPECIES MÁS ABUNDANTES DE ARBOLADO



Especie	Unidades (ud)	%
<i>Sophora japonica</i>	60	13 %
<i>Celtis australis</i>	53	11 %
<i>Acer negundo</i>	46	10 %
<i>Lagerstroemia indica</i>	36	8 %
<i>Prunus cerasifera pissardii</i>	36	8 %
<i>Koelreuteria paniculata</i>	25	5 %
<i>Melia azedarach</i>	24	5 %
<i>Pyrus calleryana</i>	23	5 %
<i>Robinia pseudoacacia</i>	19	4 %
<i>Broussonetia papyrifera</i>	18	4 %
Otros	128	27 %
<b>Total</b>	<b>468</b>	<b>100 %</b>





# ANÁLISIS DE PARQUES Y ZONAS VERDES POR BARRIO

DISTRITO CENTRO

BARRIO EMBAJADORES

## CARACTERÍSTICAS Y CALIDAD DE LAS ZONAS VERDES

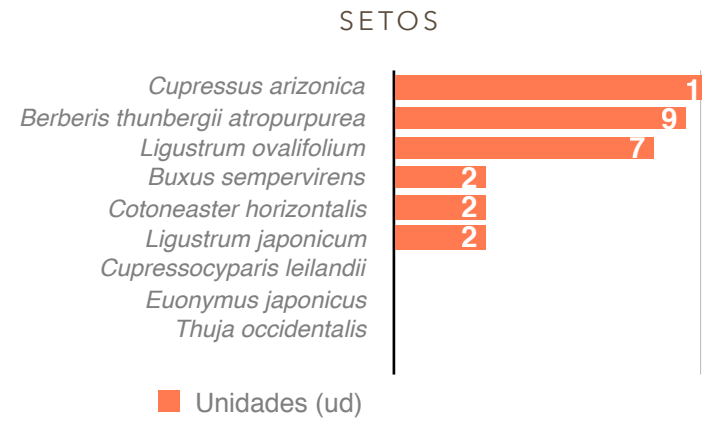
- USOS, FUNCIONALIDAD, DOTACIONES, ELEMENTOS -

### USOS Y FUNCIONALIDAD

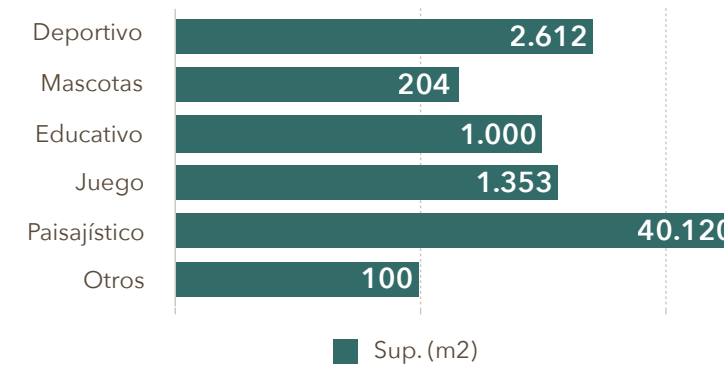
Usos y funcionalidad	Sup. (m²)	%	Dotaciones	Sup. (m²)	Ud					
Deportivo	2.612	5,8 %	Instalaciones deportivas	Campo de fútbol	1					
				Baloncesto	1					
				Cancha de tenis	0					
				Pista de padel	0					
				Pista de frontón	0					
				Pista de patinaje	1					
				Petanca	0					
				Uso polideportivo	0					
				Otros	0					
				Carril bici	0	0,00	Longitud (km)	0,00		
								Elementos deportivos aislados	Canasta	0
									Espaldera	0
									Escalera	0
									Barras paralelas	0
									Mesa Ping Pong	5
Portería fútbol	0									
Circuito	0									
Bancos	0									
Otros	0									
Mascotas	204	0,4 %	Areas caninas						Pipican	1
									Sanecan	0
									Esparcimiento canino	0
Educativo	1.000	2,2 %	Educación ambiental						0	
									Huertos urbanos	1.000
Juego	1.353	3,0 %	Elmtos recreativos	Mesa de ajedrez	0					
				Castillo	3					
				Columpio	4					
				Tobogán	3					
				Balancín	1					
				Barco	0					
				Muelles	15					
				Escala cuerda	4					
				Multifuncional	4					
				Otros	7					
				Areas de mayores	0	0	Rueda hombro	6		
								Juego muñeca	0	
								Pedales	11	
								Escalera	6	
								Otros	5	
Paisajístico	40.120	88,4 %	Estancial, paseo, ornamental	40.120						
				kioskos, auditorios	100	11				
					Viveros	0				
Otros	100	0,2 %								
<b>Total</b>	<b>45.388</b>	<b>100 %</b>	<b>Total</b>	<b>45.388</b>						

### SETOS

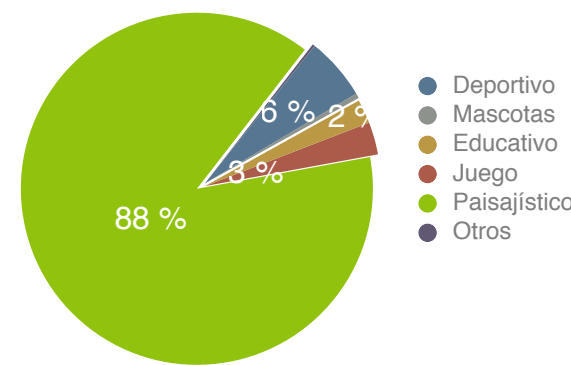
Parámetros de estudio	Valores
Superficie (m²)	546
Especie	Nº especies distintas presentes
Especie más abundante	Cupressus arizonica
Porcentaje 10 especies más abundantes	100 %
Altura media	2,1
Densidad media	2,5



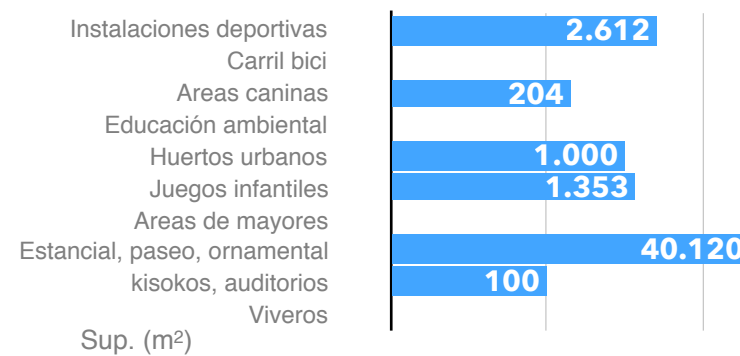
### USOS Y FUNCIONALIDAD



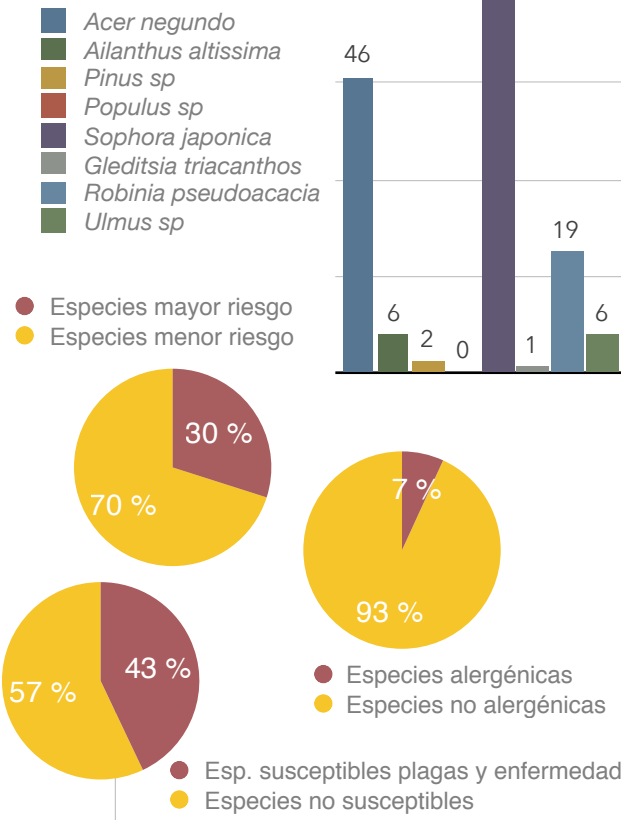
### USOS Y FUNCIONALIDAD



### DOTACIONES



### ESPECIES RIESGO



### CESPED Y PRADERAS

Parámetros de estudio	Valores
Superficie césped (ha)	0,68
Superficie praderas naturales (ha)	0,00

### EQUIPAMIENTOS

Equipamientos	Cantidad (Ud)
Bancos	197
Papeleras	81
Mesas	0
Cartelería	15

### INSTALACIONES

INSTALACIONES	Valores	
Fuentes beber	Nº fuentes de beber	9
Ornamental	Nº fuentes ornamentales	9
Alumbrado	Superficie (ha)	0,17
Láminas de agua	Nº farolas	139
	Nº láminas de agua	0
	Superficie (ha)	0,00

### VIALES Y TERRIZOS

VIALES Y TERRIZOS	Valores	
Viales	Superficie (ha)	0,00
	Longitud (km)	0,0
	Tipo sustrato más abundante	
Terrizos	Superficie (ha)	0,76

### MONUMENTOS

MONUMENTOS	Valores	
Monumentos	Nº monumentos	5
	Superficie (ha)	0,03

### ESPECIES DE MAYOR RIESGO

Especie	Unidades (ud)	% respecto total barrio
Arce ( <i>Acer negundo</i> )	46	9,8 %
Ailanto ( <i>Ailanthus altissima</i> )	6	1,3 %
Pino ( <i>Pinus sp</i> )	2	0,4 %
Chopo ( <i>Populus sp</i> )	0	0,0 %
Acacia Japón ( <i>Sophora japonica</i> )	60	12,8 %
Acacia tres púas ( <i>Gleditsia triacanthos</i> )	1	0,2 %
Falsa acacia ( <i>Robinia pseudoacacia</i> )	19	4,1 %
Olmo ( <i>Ulmus sp</i> )	6	1,3 %
<b>Total</b>	<b>140</b>	<b>30 %</b>

### ESPECIES ALERGÉNICAS

Especie	Unidades	% respecto total barrio
Olivo ( <i>Olea europaea</i> )	1	0,2 %
Fresno ( <i>Fraxinus excelsior</i> )	0	0,0 %
Abedul ( <i>Betula pubescens</i> )	0	0,0 %
Ciprés ( <i>Cupressus sempervirens</i> )	7	1,5 %
Arizónica ( <i>Cupressus arizonica</i> )	1	0,2 %
Plátano de sombra ( <i>Platanus sp</i> )	18	3,8 %
Encina ( <i>Quercus ilex</i> )	5	1,1 %
<b>Total</b>	<b>32</b>	<b>6,8 %</b>

### ESPECIES SUSCEPTIBLES PLAGAS Y ENFERMEDADES

Especie	Unidades	% respecto total barrio
Plátano de sombra ( <i>Platanus sp</i> )	18	3,8 %
Olmo ( <i>Ulmus sp</i> )	6	1,3 %
Castaño Indias ( <i>Aesculus hippocastanum</i> )	3	0,6 %
Pino ( <i>Pinus sp</i> )	2	0,4 %
Chopo ( <i>Populus sp</i> )	0	0,0 %
Frutales ( <i>Citrus, Malus, Prunus, Pyrus sp</i> )	72	15,4 %
<i>Quercus sp.</i>	5	1,1 %
Falsa Acacia ( <i>Robinia pseudoacacia</i> )	19	4,1 %
Arce ( <i>Acer sp</i> )	47	10,0 %
Catalpa ( <i>Catalpa bignonioides</i> )	11	2,4 %
Arbol Júpiter ( <i>Cercis siliquastrum</i> )	3	0,6 %
Ciprés ( <i>Cupressus sp</i> )	8	1,7 %
Fresno ( <i>Fraxinus sp</i> )	7	1,5 %
Laurel ( <i>Laurus nobilis</i> )	0	0,0 %
Tilo ( <i>Tilia sp</i> )	0	0,0 %
<b>Total</b>	<b>201</b>	<b>42,9 %</b>



# ANÁLISIS DE PARQUES Y ZONAS VERDES POR BARRIO

DISTRITO CENTRO

BARRIO EMBAJADORES

## PARÁMETROS DE REFERENCIA

### USOS, DOTACIONES Y FUNCIONALIDAD

Categoría	Parámetro	Valor
Tipología	% Superficie parques y zonas verdes barrio/superficie total parques y ZV Ciudad de Madrid	0,1 %
	% Superficie parques y zonas verdes barrio/superficie total parques y ZV Distrito	10,2 %
	% Superficie parques y zonas verdes/superficie total del Barrio	4,4 %
	% Superficie tipología más abundante:	
	Parques o jardines urbanos	88,5 %
Usos y funcionalidad	Superficie parques y zonas verdes/habitante (m <sup>2</sup> /hab)	1,01
	n° instalaciones deportivas/1.000 habitantes	0,07
	% Superficie uso deportivo/superficie parques y zonas verdes	5,8 %
	% Superficie uso paisajístico/superficie parques y zonas verdes	88,4 %
	% Superficie uso educativo y cultural/superficie parques y zonas verdes	2,2 %
Dotaciones	% Superficie uso juegos/superficie parques y zonas verdes	3,0 %
	Superficie instalaciones deportivas parques y zonas verdes/1.000 habitantes (m <sup>2</sup> /1.000 habitantes)	58,11
	Superficie instalaciones deportivas parques y zonas verdes/población 25-64 años (m <sup>2</sup> /habitantes)	0,08
	Superficie áreas caninas/perros censados (m <sup>2</sup> /perro)	0,04
	Superficie huertos urbanos/ 1.000 habitantes (m <sup>2</sup> /1.000 hab.)	22,25
	Superficie áreas juego infantil/población menor de 9 años (m <sup>2</sup> /niño)	0,5

### COBERTURA

Cobertura	%
% suelo cubierto por copas árboles/Superficie total parques y zonas verdes	22,9 %
% suelo cubierto por vegetación no arbórea/Superficie total parques y zonas verdes	22,7 %
Cobertura arbórea/habitante (m <sup>2</sup> /habitante)	0,23

### CARACTERÍSTICAS Y CALIDAD

Categoría	Parámetro	Valor	
Total árboles	Cantidad	n° árboles/habitante: 0,01 n° árboles/superficie parques y zonas verdes (árboles/ha): 103,11	
	Cantidad	n° árboles/habitante: 0,01 n° árboles/superficie parques y zonas verdes (árboles/ha): 103,11	
Arbolado individual	Diversidad	n° especies distintas presentes: 36 Especie más abundante: <i>Sophora japonica</i> % Especie más abundante: 12,8 % % Arbolado 10 especies más abundantes: 72,7 %	
		Dimensiones	Intervalo perímetro más abundante: 30-60 cm % Árboles en intervalo perímetro más abundante: 37,2 % Rango de altura más abundante: 5-10 m % Árboles en rango altura más abundante: 65,6 %
			Edad fenológica
	Masas arboladas		Cantidad: % Superficie masa arbolada/superficie parques y zonas verdes: 0,0 % Densidad: n° pies/superficie masa arbolada (pies/ha): 0,00
		Diversidad	n° especies distintas presentes: 0 Especie más abundante: % Especie más abundante: 0,0 % % Arbolado 10 especies más abundantes: 0,0 %
	Arbustos	Cantidad	n° arbustos aislados/superficie parques y zonas verdes (arbustos/ha): 17,41 % Superficie agrupación arbustos/superficie parques y ZV: 6,3 %
Diversidad			n° especies distintas presentes: 9 Especie más abundante: <i>Thuja occidentalis</i> % Especie más abundante: 29,1 % % 10 especies más abundantes: 100,0 %
		Setos	Cantidad: % Superficie setos/superficie parques y zonas verdes: 1,2 % Diversidad: n° especies distintas presentes: 9 Especie más abundante: <i>Cupressus arizonica</i> % Especie más abundante: 32,4 %

### CARACTERÍSTICAS Y CALIDAD (CONT.)

Categoría	Parámetro	Valor
Césped	% Superficie césped/superficie parques y zonas verdes	15,0 %
	n° fuentes beber/superficie parques y zonas verdes (ud/ha)	1,98
	n° fuentes ornamentales/superficie parques y zonas verdes (ud/ha)	1,98
Instalaciones	n° farolas/superficie parques y zonas verdes (ud/ha)	30,62
	n° láminas de agua/superficie parques y zonas verdes (ud/ha)	0,00
	% Superficie láminas de agua/superficie parques y zonas verdes	0,0 %
	n° fuentes beber/1.000 habitantes (ud/1.000 habitantes)	0,20
Equipamientos	n° bancos/superficie parques y zonas verdes (ud/ha)	43,40
	n° papeleras/superficie parques y zonas verdes (ud/ha)	17,85
	n° mesas/superficie parques y zonas verdes (ud/ha)	0,00
	n° bancos/1.000 habitantes	4,38
	n° papeleras/1.000 habitantes	1,80
	n° mesas/1.000 habitantes	0,00

### GESTIÓN DEL ARBOLADO

Riesgo del arbolado	Parámetro	%
Valoración del riesgo	% Especies con mayor riesgo/total árboles	29,9 %
	% Especie más abundante/total árboles	12,8 %
Valoración fitosanitaria	% Arbolado susceptible de plagas y enfermedades/total árboles	42,9 %
	% Especie más abundante/total árboles	15,4 %
Valoración alérgenos	% de especies alérgicas/total árboles	6,8 %
	% de la especie más abundante/total árboles	3,8 %
Riesgo de incendios	% de superficie con riesgo de incendios alto	0,0 %

### ZONAS VERDES VACANTES

Zonas Verdes vacantes	Superficie (ha)
Superficie ZV en PGOU sin uso	

### GESTIÓN ZONAS VERDES

Ratios
Presupuesto/m <sup>2</sup>
Personal mantenimiento y gestión (personas/m <sup>2</sup> )